

Samozatamnjujuća maska za zavarivanje crna



Upute za uporabu
Prijevod izvornih uputa

Pro-Tech
CE shop

Zahvaljujemo vam na kupnji ovog proizvoda, želimo vam zadovoljstvo njegovom upotrebom.

Postali ste vlasnik maske s automatskim zatamnjenjem. Uz maksimalnu sigurnost i jednostavnost korištenja, ova maska je pouzdan uređaj visokih performansi s brzom instalacijom. Pruža stalnu zaštitu od UV i IR zračenja, topline. Tako je jednostavan za korištenje, njegov rad mora biti u skladu sa zdravstvenim i sigurnosnim zahtjevima i propisima koji su na snazi u području u kojem se koristi.

Maska za zavarivanje koja se automatski zatamnjuje omogućuje siguran rad tijekom zavarivanja. Automatski prekidač osigurava ugodan rad, a mogućnost podešavanja parametara i veličine maske omogućuje prilagodbu radu koji se obavlja i zahtjevima korisnika. Maska je opremljena kontinuiranim podešavanjem osjetljivosti foto-senzora. Maska je opremljena prekidačem načina zavarivanja između TIG i MMA, MAG MIG, TIG i podešavanjem razine tame.

SIGURNOSNA PRAVILA

1. Provjerite je li postavljena ispravna razina zatamnjenja prije uporabe.
2. Varilačka kaciga štiti oči i lice od iskrenja, prašine i zračenja koje nastaje tijekom procesa zavarivanja.
3. Odabir osjetljivosti.

Pomoću gumba 1 možete namjestiti osjetljivost kacige, tj. na svjetlo na koje treba reagirati. Minimalnu vrijednost postavljamo kada koristimo velike ampere i kada zavarivamo u jarko osvijetljenoj prostoriji ili na suncu. Postavite gumb na maksimum kada zavarivate pri slaboj struji, u uvjetima slabog osvijetljenja. Ova se postavka također preporučuje za TIG zavarivanje.

4. Stavljanje kacige.

Automatska zavarivačka kaciga opremljena je trakom za glavu koja omogućuje prilagodbu individualnim potrebama i svakom korisniku pruža točan kut gledanja. Kaciga se može prilagoditi u tri veličine. To se radi pomicanjem odgovarajuće kuke (kopče).

OBJAŠNENJE PIKTOGRAMA



Budite posebno oprezni



Prije uporabe upoznajte se sa sadržajem korisničkog priručnika



Odaberite odgovarajuću metodu recikliranja

Električne alate, pribor i ambalažu odložite u skladu s važećim propisima o zaštiti okoliša.

Plastični dijelovi ispravno su označeni kako bi se na odgovarajući način zaštitio okoliš.



Nemojte odlagati električne alate u kućni otpad. Prema Europskoj Direktivi 2002/96 / EC o starim, rabljenim električnim i elektroničkim alatima i njezinoj primjeni u nacionalnom zakonodavstvu, odbačeni električni alati koji nisu prikladni za uporabu trebaju se skupljati odvojeno i reciklirati na ekološki način.

NAKON RASPAKIRANJA NAPE PROVJERITE DA NIJEDAN ELEMENT NIJE OŠTEĆEN ILI Slomljen.



Opis filtra



1. Osjetljivost
2. Odgoda
3. Poklopac filtra

SERVIS

Razina zatamnjenja podešava se bočnim gumbom. Preporučena razina zatamnjenja ovisno o metodi zavarivanja prikazana je u sljedećoj tablici.

Stupanj sjene IZ	Proces zavarivanja / struja [A]						
	Stick elektrode (MMA)	MIG težak metali	JA - lako legure	TIG	MAG	Plazma rezanje	Mikroplazma zavarivanje
4							1,5-6
5							6-15 (prikaz, ostalo)
6							15-40 (prikaz, ostalo)
7							40-60 (prikaz, ostalo)
8	20-60 (prikaz, stručni)			10-30 (prikaz, ostalo)	5-70 (prikaz, stručni)	50-70 (prikaz, ostalo)	60-100 (prikaz, stručni)
9	60-100 (prikaz, stručni)	70-125 (prikaz, stručni)		30-70 (prikaz, ostalo)	70-100 (prikaz, stručni)	100-125 (prikaz, stručni)	100-125 (prikaz, stručni)
10	100-150 (prikaz, stručni)	125-175 125-175	175-225 175-225	70-125 100-150		125-150 (prikaz, ostalo)	125-175 (prikaz, ostalo)
11	150-200 (prikaz, stručni)	175-250 175-225	175-225 125-200	150-225		150-175 (prikaz, ostalo)	175-225 (prikaz, ostalo)
12	200-300 250-350	225-300 200-300	200-300 225-400			175-250 (prikaz, ostalo)	225-300 (prikaz, ostalo)
13	300-450 350-450	300-400 300-350	300-350 400-500			250-400 (prikaz, stručni)	300-500
14	>450	>450	>400	>350	>500		

Osjetljivost određuje količinu svjetlosti potrebnu za potamnjenje filtra. Ovaj parametar treba postaviti prema vašim željama i uvjetima zavarivanja. Minimalni položaj se preporučuje za visoka pojačala u jarko osvijetljenim prostorijama ili na izravnoj sunčevoj svjetlosti. Mi postavljamo maksimum kada zavarivamo slabom strujom pri slabom svjetlu, ova postavka se također preporučuje za TIG zavarivanje.

Odgoda je vrijeme tijekom kojeg filter treba ostati taman nakon završetka luka, u rasponu od 0,1 do 0,9 sekundi. Vrući metal često može oslijepiti odmah nakon zavarivanja, tako da ova značajka može biti vrlo korisna.

ODRŽAVANJE I SKLADIŠTENJE

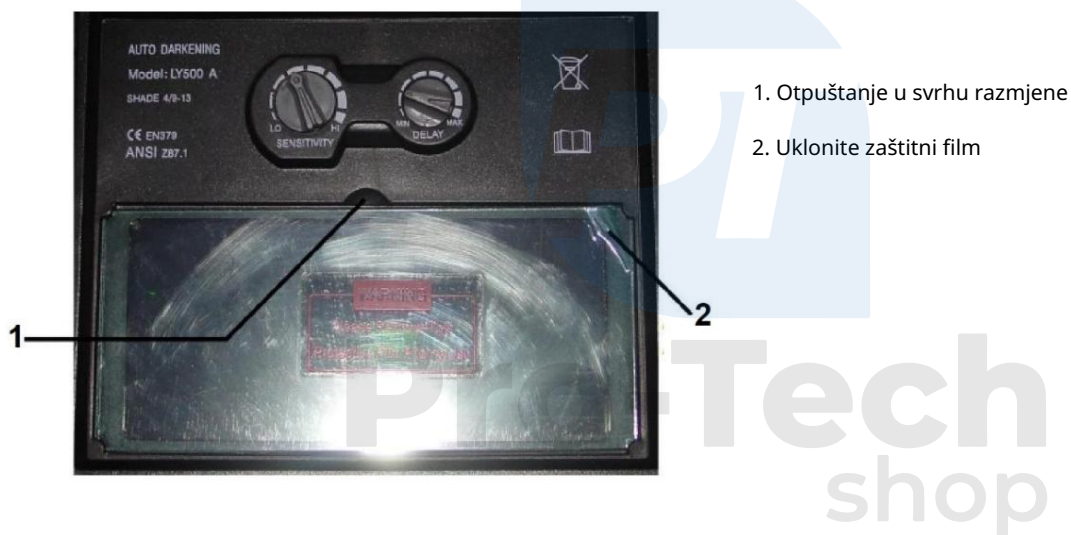
Tijekom skladištenja preporuča se sve gumbе okrenuti na minimum. To će produžiti trajanje baterije.

Skladištenje treba provoditi u suhoj prostoriji sa stalnom temperaturom, ne nižom od -10 C i višom od 50 čistih i bez oštećenja. To će C. Redovito čistite alat komprimiranim zrakom. Vanjski dio filtra mora biti osigurati ispravno funkcioniranje.

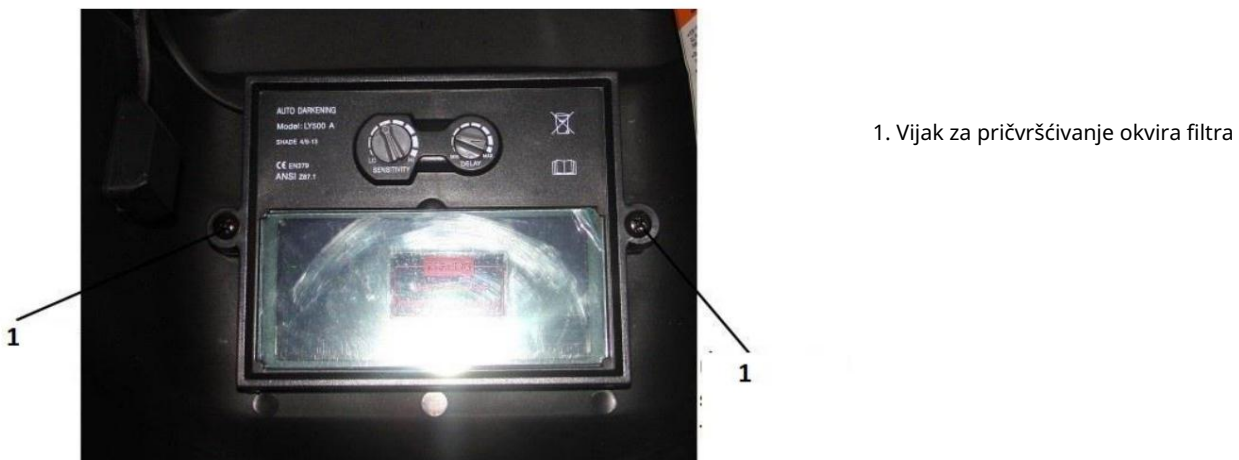
ZAMJENA POKLOPCA FILTRA

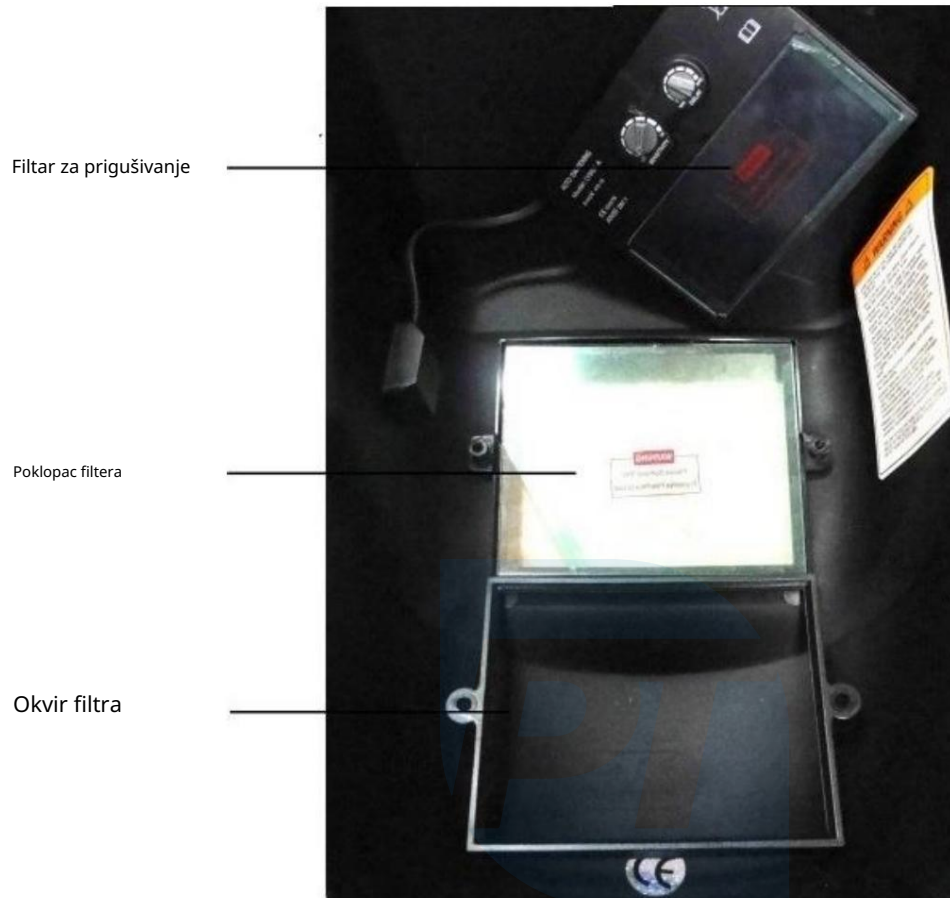
Zamjena se odvija odvajanjem starog poklopca na njegovo mjesto, postavljanjem novog, pri čemu ne zaboravite razbiti zaštitni film.

Vanjski poklopac se zamjenjuje odvrtnjem 2 vijka koji pričvršćuju okvir. Nakon otpuštanja okvira potrebno je podići cijeli filter ispod kojeg se nalazi prednji poklopac filtra.



Zamjena vanjskog poklopca se vrši odvrtnjem 2 vijka koji učvršćuju okvir. Nakon što otpustite okvir, trebali biste podići cijeli filter za zatamnivanje, ispod kojeg se nalazi prednji poklopac filtera.





NAPOMENA Prilikom postavljanja poklopaca ne zaboravite ukloniti zaštitni film.

Pro-Tech
shop

NAJČEŠĆI PROBLEMI I RJEŠENJA

Nepravilno zatamnjenje: Traka za glavu postavljena je neravnomjerno i nejednaka je udaljenost od očiju do stakla filtera. (Pomaknite traku za glavu kako biste smanjili razlike u udaljenosti od filtera.)

Filtar s automatskim zatamnivanjem ne zatamnjuje niti bljeska.

- Vjetrobransko staklo je prljavo ili oštećeno (zamijenite).
- Senzori su prljavi (očistite površinu senzora).
- Struja zavarivanja je preniska (resetirajte masku).

Spora reakcija

Radna temperatura je preniska (ne koristite kacigu na temperaturama ispod -5

° C ili 23 ° F.

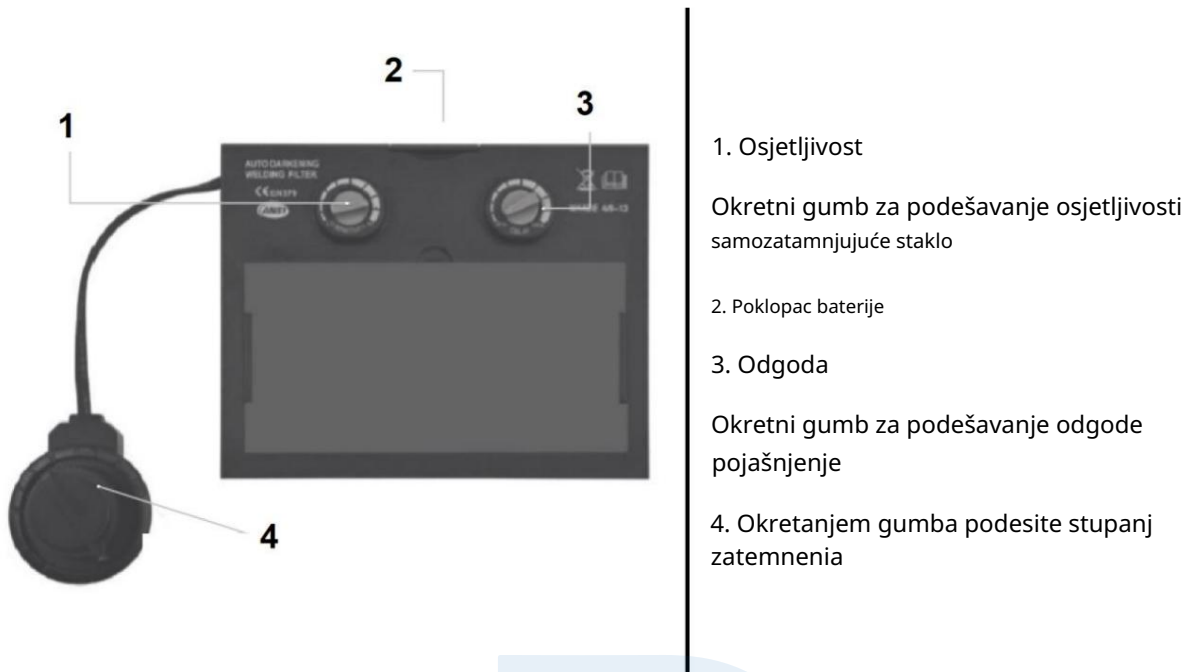
Loša vidljivost

- Vjetrobransko staklo/unutrašnjost ili filter su prljavi (zamijenite staklo).

- Ambijentalno osvjetljenje je nedovoljno.

TEHNIČKI PARAMETRI

Napajanje	-	baterija - fotoćelija
Materijal	-	PA/PP
Vidno polje	-	96x48 mm
Stupanj zaštite u osvjetljenom stanju	-	OD 4
Raspon stupnja zaštite u tamnom stanju	-	OD 9 - 13
Vrijeme odziva svjetlo - tamno	-	5/30000s
Vrijeme odziva tamno-svjetlo	-	0,1 s, 0,8 s
Temperatura upotrebe	-	-5°C + 55°C
Temperatura skladištenja	-	-10°C + 65°C
Zaštita za oči	-	EN379 ANSI Z87.1-2010
Zaštita za lice	-	EN175
Težina kacige	-	450 g ± 10 g



Uvjeti jamstva

Sukladno Zakonu br. 136/2002 Coll. proizvod koji ste kupili ima jamstvo u trajanju od 24 mjeseca od datuma prodaje. U slučaju kupnje robe koja se koristi za komercijalne ili poslovne djelatnosti, jamstveni rok je 12 mjeseci. Jamstvo vrijedi samo ako se proizvodi koriste u skladu s uputama za uporabu i načinom uporabe.

Iz jamstva su isključeni svi dijelovi koji su podložni prirodnom habanju, preopterećenju, korištenju proizvoda u druge svrhe od onih za koje je namijenjen, kvarovi nastali tijekom transporta ili nestručnom (neprofesionalnom) rukovanju. Nepropisnim rukovanjem smatramo primjer u kojemu nisu uvaženi korisnički priručnik i opće obvezujući propisi za rad s proizvodom. Slično se ocjenjuje i pokušaj neprofesionalnog popravka koji je izvan opsega preporučenog održavanja.

Jamstvo se odnosi isključivo na kvarove uzrokovane greškom u materijalu, proizvodnom sklopu ili tehnologiji obrade.

Pravo na jamstvo prestaje:

- 1) proizvod nije korišten u skladu s uputama za uporabu
- 2) je bilo kakav zahvat u dizajnu stroja bez prethodne pisane suglasnosti proizvođača
- 3) je proizvod korišten u drugim uvjetima ili u druge svrhe od onih za koje je namijenjen
- 4) neki dio proizvoda je zamijenjen neoriginalnim dijelom
- 5) oštećenje proizvoda ili prekomjerna istrošenost nastala zbog nedovoljnog održavanja
- 6) oštećenja uzrokovana vanjskim mehaničkim, toplinskim ili kemijskim utjecajima
- 7) nedostaci su uzrokovani nepravilnim skladištenjem ili rukovanjem proizvodom

8) proizvod je korišten (za danu vrstu proizvoda) u agresivnom okruženju, npr. prašnjav, vlažan

9) proizvod je korišten iznad dopuštenog opterećenja

Jamstvo ne pokriva stavke za koje se može očekivati da će se istrošiti kao rezultat njihove normalne funkcije (npr. istrošenost karbona, svjećica, itd.)

Koristite samo preporučeni pribor i originalne rezervne dijelove za rad proizvoda.

Reklamacije podnesite odmah nakon otkrivanja kvara kod prodavatelja koji vam je proizvod prodao, a o mogućnostima popravka raspitajte se u ovlaštenom servisu. Ako kvar koji tvrdite nije pokriven jamstvom, bit će vam fakturiran rad i troškovi povezani s pregledom te sastavljanjem i rastavljanjem dijelova.

Prilikom reklamacije priložite uredno ispunjen jamstveni list ili drugi dokaz o kupnji s datumom prodaje.

Predajte proizvod na popravak u čistom stanju, ispravno očišćen, bez prašine ili prljavštine. Zajedno s proizvodom pošaljite njegovu originalnu dodatnu opremu kako biste utvrdili točnu dijagnozu kvara.

Prilikom slanja transportnom službom izlijte neiskorišteno gorivo i ulje iz proizvoda. Proizvod pravilno zapakirajte, po mogućnosti u originalnom pakiranju, kako se ne bi oštetio. Oštećenja nastala zbog nedovoljnog pakiranja pošiljke ne mogu se priznati kao jamstveni nedostaci!

Koristite samo goriva i ulja odgovarajuće klasifikacije u motorima, ili goriva i ulja koje preporučuje trgovac markom. Oštećenja uzrokovana korištenjem neprikladnog goriva i neprikladnih ulja neće biti priznata u vašem jamstvu.

The logo for Pro-Tech shop features a large, stylized, light blue letter 'P' in the background. In the foreground, the words 'Pro-Tech' are written in a large, bold, grey sans-serif font, with 'shop' written in a smaller, lighter grey font directly below it.